

Mehrfachkonturen
Multiple contours

jede Konturform möglich
any contour shape
can be produced

Nachschleifen bis zu
15mm möglich
Regrinding can be carried
out up to 15 mm

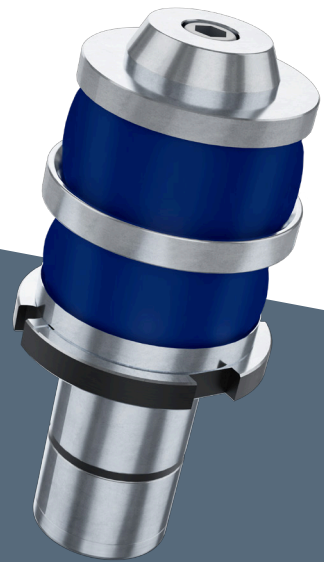
besonders robust
particularly robust

Rechteck- stößel

RS contour tool

Rechteck- stößel

RS contour tool



Das neue RS-Werkzeug (Rechteck-Stößel) ist die konsequente Weiterentwicklung der EHRT-Werkzeuge in Bezug auf Konturschnitte, offene Schnitte und Werkzeuge die besonders zum Nibbeln eingesetzt werden sollen.

Im Bereich der Federpakete wurde auf die bewährte EHRT-Technik zurückgegriffen, so dass das RS-Werkzeug äußerlich sehr den bekannten Quick Change- oder Quick Lock-Werkzeugen ähnelt.

Die Besonderheiten stecken im Werkzeug selbst. Hier wurde die langjährige Erfahrung im Werkzeugbau eingebracht um eine besonders robust geführte Werkzeugeinheit zu entwickeln.

Dabei wurde sich im Bereich des Stößels für eine Rechteckkontur entschieden. Diese Kontur ermöglicht zum einen, die Verdrehsicherung direkt am Stößel zu realisieren, sodass im Bereich des Abstreifers keine weitere Führung mehr nötig ist. Zum anderen kann diese robuste Führung die hohen Biege- und Torsionskräfte beim Stanzen in sich aufnehmen, was zu einer deutlich verbesserten Standzeit führt und die Präzision im Werkstück, insbesondere bei geöffneten Schnitten oder beim Nibbeln, wesentlich erhöht. Dabei können aus jedem gewünschten Stempelwerkstoff nahezu jede Konturform oder sogar Mehrfachstanzungen mit einem Werkzeug hergestellt werden.

Eine Sonderform des RS-Werkzeuges ist das Trennmesser für die FlexPunch Serie. Die robuste Konstruktion und die Stempelgeometrie ermöglichen es eine Schnittbreite zu realisieren, die bisher nicht möglich war. Material bis zu 60mm kann in einem Hub getrennt werden.

The new RS tool is the successor of the EHRT tools for contour shapes, open shapes and tools that are used especially for nibbling.

The tried-and-tested EHRT technology was applied to the spring assemblies, so that the RS tool looks very similar to the Quick Change or Quick Lock tools that you are familiar with.

The special features are in the tool itself. Here, the many years of experience in tool construction were brought in to develop a particularly robust guided tool unit.

A rectangular contour was chosen for the ram area. On the one hand, this contour makes it possible to implement the anti-rotation device directly on the ram, so that no further guidance is required in the scraper area. On the other hand, this robust guide can absorb high bending and torsion forces caused by the punching process, which leads to a significantly improved service life and increases the accuracy of the workpiece, especially with open shapes or nibbling. Almost any contour shape or even multiple punchings can be produced with one tool from any desired punch material.

One specific RS tool design is the cutting tool for the FlexPunch series. Its sturdy construction and the punch geometry make it possible to achieve a cutting width that was not possible previously. Material up to 60 mm can be cut in one stroke.

Sprechen Sie doch gerne einen unserer Kollegen an, oder melden Sie sich unter → sales@ehrt.de.